



การพัฒนาตัวแบบเชิงธุรกิจการผลิตปูทะเลตลอดห่วงโซ่อุปทานโดยการมีส่วนร่วมของผู้มีส่วนได้เสียเพื่อสร้างเป็นสินค้าเศรษฐกิจชนิดใหม่รองรับการเปลี่ยนแปลงและวิกฤติด้านเศรษฐกิจในจังหวัดปัตตานี

รศ.ดร. ชุกวี หะยีสาแม และคณะ

คณะวิทยาศาสตร์และเทคโนโลยี

มหาวิทยาลัยสงขลานครินทร์ จ. ปัตตานี



สรุป

แนว

ทาง



- สอดคล้องกับแนวคิด/เป้าหมายของแผนงานวิจัย
- ทุนเดิม
- Business model/คูปอง

หลักคิด

กลไกความร่วมมือ

- หน่วยงานหลักในพื้นที่ร่วมเป็นทีมวิจัย
- เราไม่เก่ง หาคคนเก่งร่วม

สร้างการเรียนรู้ของประชาชน

Others

- PDCA together

- เห็นเป้าหมาย
- ตั้งใจจริง
- เด็ดดอกไม้ สะเทือนดวงดาว

หลักคิด



วิกฤติ ตานี



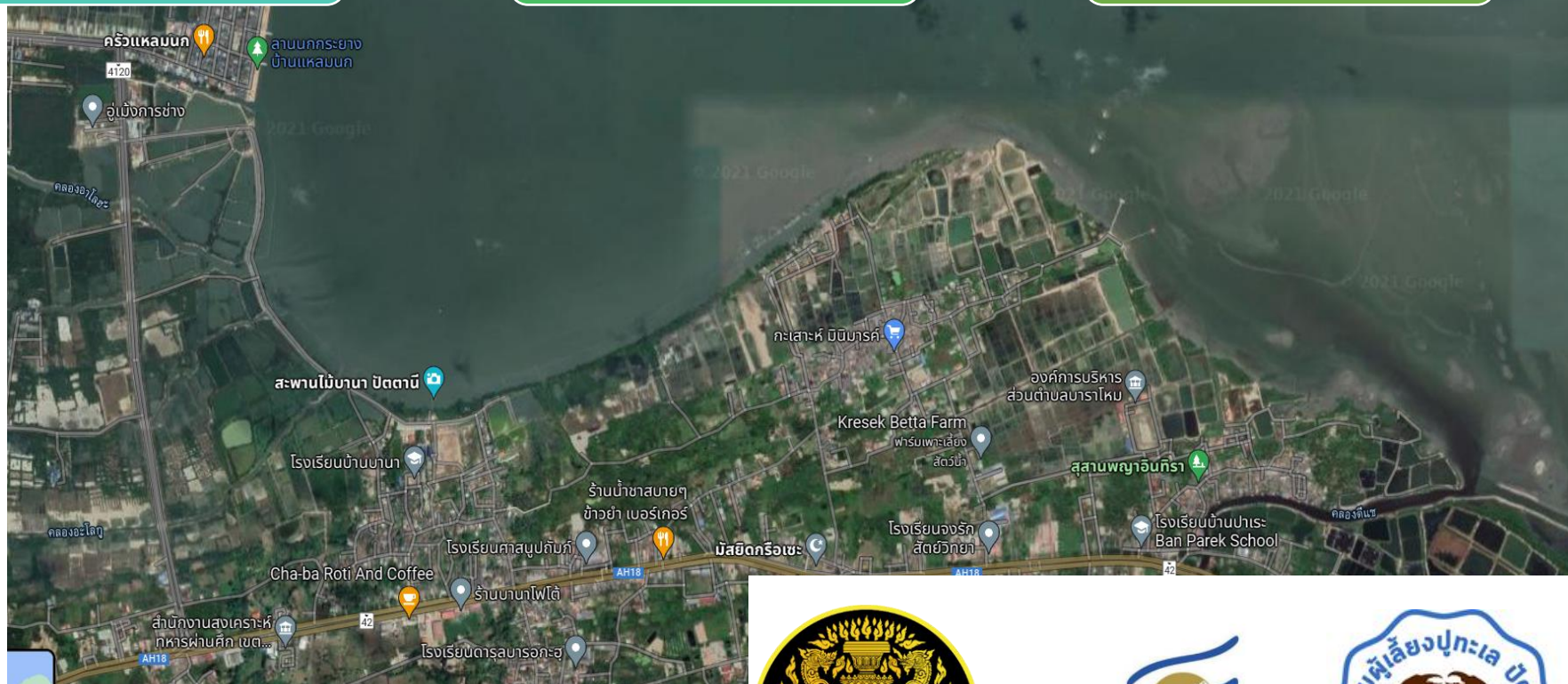
ต้นทุน ตานี



แนวทาง ตานี

สถานการณ์ COVID-19 จังหวัดปัตตานี
ระลอกเดือนเมษายน 64 (ข้อมูล ณ วันที่ 15 เมษายน 2564)

ผู้ป่วยรายใหม่	ผู้เสียชีวิตสะสม	ผู้ปวยหายแล้ว	1,058 ราย
30 ราย	180 ราย	2,359 ราย	เสียชีวิต 12 ราย
ประจําวันที่ 30 มิถุนายน 2564 เวลา 15.00 น.			
ผู้รับวัคซีน (วันที่ 1)	(วันที่ 2)	รักษาตัวที่ โรงพยาบาล	
33,474 ราย	11,029 ราย	โรงพยาบาลปัตตานี 112 ราย	
คนไทย	จำนวนผู้เสียชีวิต- กระจายอำเภอ	โรงพยาบาลสนาม 735 ราย	
	ปัตตานี	โรงพยาบาลไทรบุรี 305 ราย	
	โควิดคร่า 5 คนรอด		



รายงานวิจัยฉบับสมบูรณ์

โครงการ “การวิจัยเพื่อพัฒนาการเพาะเลี้ยงปูทะเลให้เป็นสัตว์น้ำเศรษฐกิจตัวใหม่แบบครบวงจรโดยการมีส่วนร่วมของกลไกความร่วมมือเพื่อพัฒนาพื้นที่จังหวัดปัตตานี”

เป้าหมาย และผลสัมฤทธิ์ที่สำคัญ

(Objectives and Key Results: OKRs)

(ร่าง) แผนด้านวิทยาศาสตร์ วิจัยและนวัตกรรม
พ.ศ. 2566 - 2570

วิสัยทัศน์ของแผนด้านวิทยาศาสตร์ วิจัยและนวัตกรรม พ.ศ. 2566-2570

“พลิกโฉมประเทศให้เป็นประเทศพัฒนาแล้ว และพร้อมสำหรับโลกอนาคต

โดยมีการพัฒนาอย่างรวดเร็วและยั่งยืน ยกระดับคุณภาพชีวิต และเพิ่มความสามารถในการแข่งขันด้วยเศรษฐกิจสร้างมูลค่าและคุณค่า ด้วยวิทยาศาสตร์ วิจัยและนวัตกรรมไทย โดยการสานพลังหน่วยงานในระบบ ววน. รวมทั้งหน่วยงานภาครัฐ ภาคเอกชน และภาคประชาสังคม”

กรอบการวิจัยและ โจทย์ P17

กรอบการวิจัย	โจทย์	เป้าหมาย
Demand-supply matching platform	การสร้าง platform เพื่อเชื่อมโยงความต้องการของตลาดกับผลผลิตทางการเกษตรที่สำคัญ/ผลิตภัณฑ์ชุมชนจากฐานทรัพยากรในจังหวัดที่สำคัญและมีผลกระทบต่อคนจำนวนมาก	<ul style="list-style-type: none"> - พื้นที่ ระดับจังหวัดไม่ต่ำกว่า 10 จังหวัดที่เกิดกลไกการกระตุ้นเศรษฐกิจและระบายผลผลิตผลการเกษตร/ผลิตภัณฑ์ชุมชนจากฐานทรัพยากรในจังหวัดได้ ด้วยงานวิจัยและนวัตกรรมจากสถาบันอุดมศึกษา/มหาวิทยาลัยในพื้นที่ - อัตราการเติบโตของมูลค่าเศรษฐกิจฐานราก และมูลค่าสินค้าผลิตภัณฑ์ชุมชนเพิ่มขึ้นเป็นร้อยละ 10 - นโยบายและนวัตกรรมในการฟื้นฟูทางเศรษฐกิจสังคมระดับพื้นที่

Main Goal & Objectives



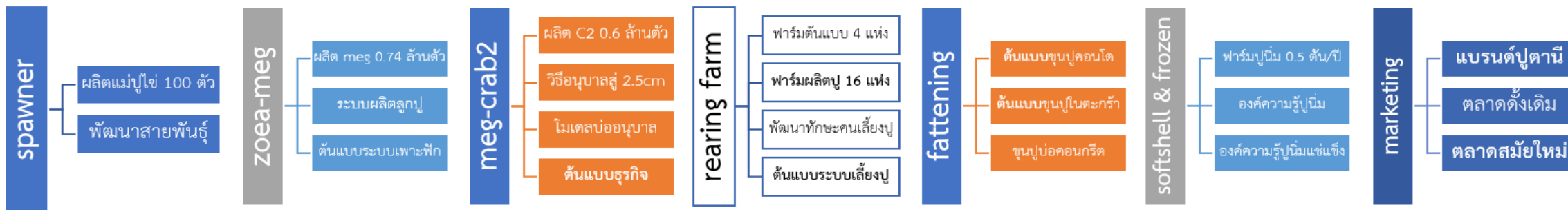
Main Goal: สร้างปูทะเลให้เป็นสัตว์น้ำเศรษฐกิจชนิดใหม่ของจังหวัดปัตตานี

Objectives:

1. เพื่อพัฒนาตัวแบบเชิงธุรกิจการผลิตปูทะเลตลอดห่วงโซ่อุปทานโดยการมีส่วนร่วมของผู้มีส่วนได้เสีย ยกกระดับประสิทธิภาพการผลิตและรายได้ของประชาชนภาคการเพาะเลี้ยงสัตว์น้ำของจังหวัดปัตตานีทั้งตัวแบบระดับฟาร์มและตัวแบบเครือข่ายระดับจังหวัด
2. เพื่อพัฒนาและสร้างปูทะเลให้เป็นสินค้าเศรษฐกิจชนิดใหม่รองรับการเปลี่ยนแปลงและวิกฤติด้านเศรษฐกิจของประเทศ
3. เพื่อบูรณาการกลไกการมีส่วนร่วมของภาคส่วนต่างๆ ที่เกี่ยวข้องในการพัฒนาตัวแบบเชิงธุรกิจการผลิตปูทะเลในจังหวัดปัตตานี การพัฒนาศูนย์เรียนรู้การเลี้ยงปูทะเล แล
4. ยกกระดับรายได้ของผู้เข้าร่วมโครงการให้เพิ่มขึ้นร้อยละ 30

สร้างตानीสู่เมืองปูทะเล

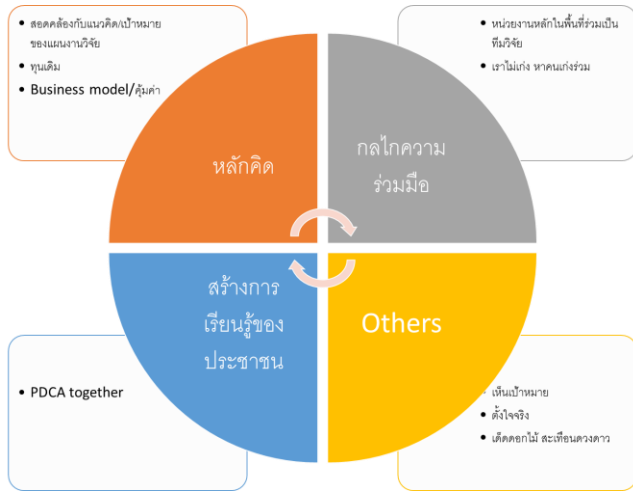
ผลิต/พัฒนาแม่พันธุ์	เพาะฟัก/อนุบาล1ด	อนุบาล2ด	การเลี้ยงปูในบ่อดิน	การขุนปู	การผลิตปูนิ่ม/แช่แข็ง	ระบบการตลาด
---------------------	------------------	----------	---------------------	----------	-----------------------	-------------



Key-actor: ๑ มหาวิทยาลัย/ศูนย์วิจัยฯ	Key-actor: ๑ มหาวิทยาลัย/ศูนย์วิจัยฯ	Key-actor: ๑ มหาวิทยาลัย/ศูนย์วิจัยฯ เกษตรกร/Covid-19	Key-actor: ๑ เกษตรกร/Covid-19	Key-actor: ๑ เกษตรกร/Covid-19	Key-actor: ๑ มหาวิทยาลัย/ศูนย์วิจัยฯ เกษตรกร/Covid-19	Key-actor: ๑ เกษตรกร/Covid-19
--ผลิตแม่ปูไข่นอกกระดอง --พัฒนาสายพันธุ์แม่ปู	--ผลิต·megalopa·๑ --พัฒนาวิธีเพาะฟักและอนุบาลถึง·megalopa๑ --พร้อมถ่ายทอดเทคโนโลยี	--ตัวแบบธุรกิจ·crab2๑ --พัฒนา·meg--2.5·cm๑ --เกษตรกร/หน่วยงาน	--ตัวแบบธุรกิจครบวงจร --ตัวแบบธุรกิจปูบ่อดิน --พร้อมถ่ายทอดเทคโนโลยี	--ตัวแบบธุรกิจขุนคอนโด·๑ --ตัวแบบรขุนตระกร้าลอยน้ำ --ขุนในบ่อคอนกรีต	--ฟาร์มผลิตปูนิ่มต้นแบบ --พัฒนาปูนิ่มแช่แข็ง --พร้อมถ่ายทอดเทคโนโลยี	--การสร้างแบรินด์ปูตानी --ขายตลาดดั้งเดิม --ขายตลาดสมัยใหม่

วิจัยแบบมีส่วนร่วมเต็มรูปแบบ (ม.อ./มก./กรมประมง/กรม ทช./ศอ.บต./เกษตรกร/COVID-19)

2 stakeholder



3 farmers

13 นักวิจัย

2 มหาวิทยาลัย

กรมประมง

กรมทรัพยากรทะเลฯ

ศอ.ปต.

21 earth pond crab farms

21 crab condo farms

3 Learning centers

(ALL NEW)



5.5 ล้านบาท

1 year



PSU
PRINCE OF SONGKLA UNIVERSITY

Special for Crab Lovers 

ปูนิ่ม
(Soft-shell crab)

- ▶ ขนาดเล็ก(S) 6 ตัว/กก.ล= 280 บาท
- ▶ ขนาดกลาง(M) 5 ตัว/กก.ล= 300 บาท
- ▶ ขนาดใหญ่(L) 4 ตัว/กก.ล= 320บาท

ส่งฟรีบริเวณเมอ./ ลาจเมอ./ ก.ลามีตดี ก และ ข
(ค่าส่งนอกพื้นที่ที่กำหนด 10 บาท/๐๐๑เบอร์)

สั่งซื้อได้ที่
064-8857328 





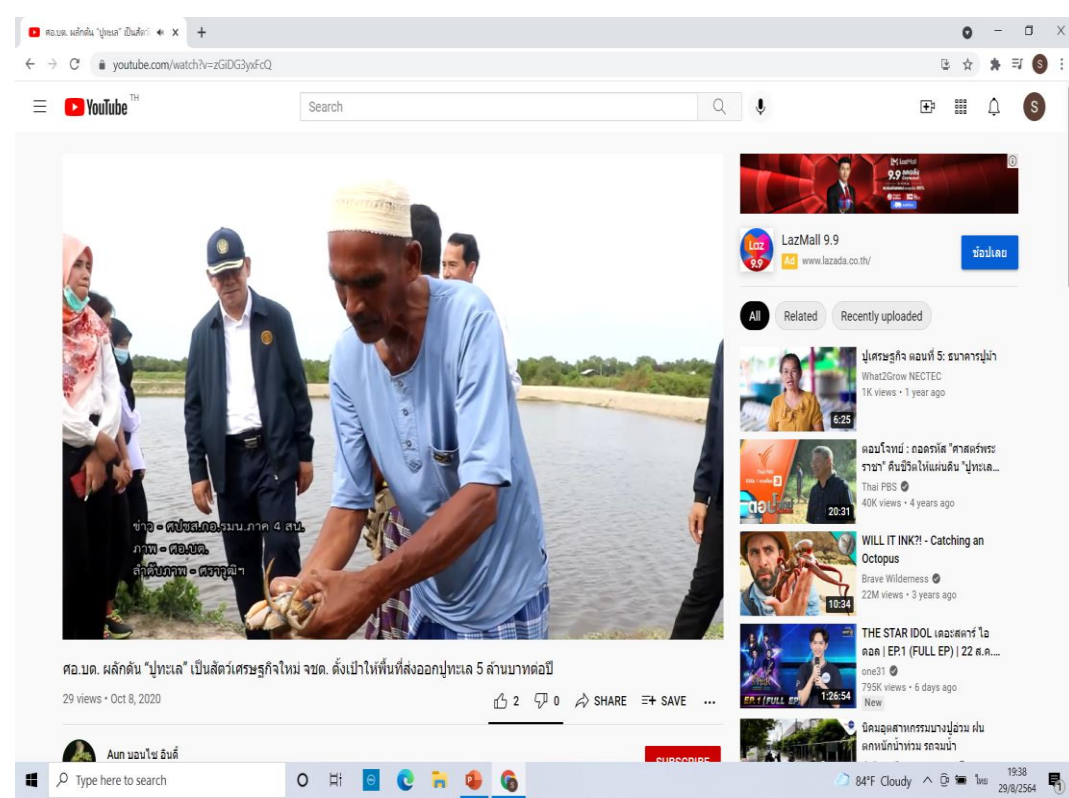
การสนับสนุนจากพื้นที่ ดีมาก



หน้าหลัก / ภาคใต้ / ข่าวภาคใต้

ศอ.บต. ผลักดัน "ปูทะเล" เป็นสัตว์เศรษฐกิจใหม่ชายแดนใต้

เผยแพร่: 7 ต.ค. 2563 16:44 โดย ผู้จัดการออนไลน์



ศอ.บต. ผลักดัน "ปูทะเล" เป็นสัตว์เศรษฐกิจใหม่ชายแดนใต้

29 views · Oct 8, 2020

2 0 SHARE SAVE ...

Aun von ไช อั้งี

Type here to search

84°F Cloudy 19:38 29/8/2564



ศอ.บต. ผลักดัน "ปูทะเล" เป็นสัตว์เศรษฐกิจใหม่ชายแดนใต้

เปิดตัวปูทะเลที่ส่งออกมูลค่ากว่า 5 ล้านบาทต่อปี

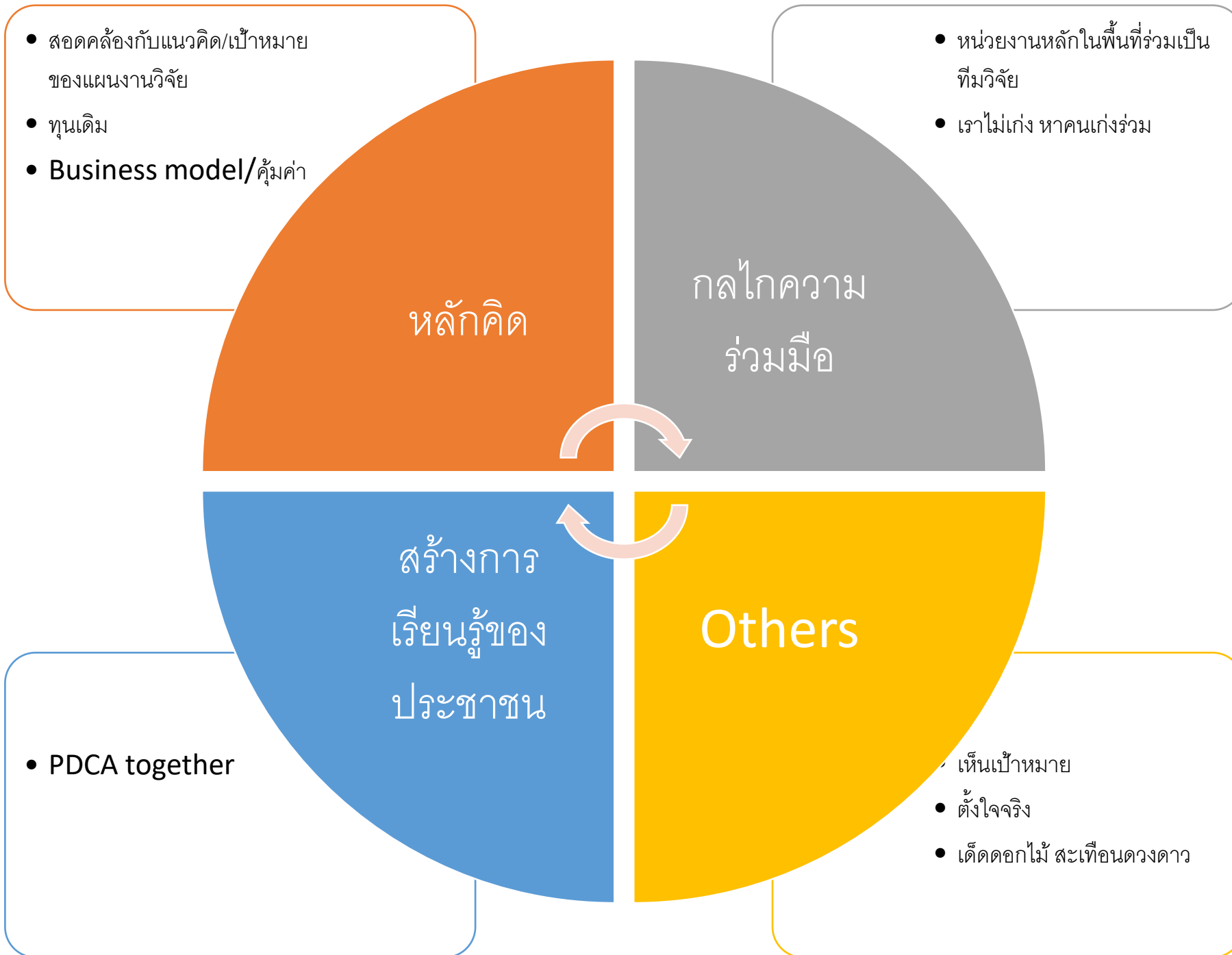
0:03 / 3:35

ศอ.บต. ผลักดัน "ปูทะเล" เป็นสัตว์เศรษฐกิจใหม่ชายแดนใต้

สรุป

แนว

ทาง



	ข้อมูลการเลี้ยงปูและคาดการณ์อนาคต		
	2561	2563*	คาดการณ์ 2568
จังหวัดปัตตานี			
พื้นที่ (ไร่)	0	50-100	1,500
ผลผลิต (ตัน)	0	1-2	30
มูลค่า (ล้านบาท)	0	0.3-0.5	120
จังหวัดชายแดนภาคใต้			
พื้นที่ (ไร่)	300	-	6,000
ผลผลิต (ตัน)	23	-	1,200
มูลค่า (ล้านบาท)	15	-	480
ทั่วประเทศ			
พื้นที่ (ไร่)	21,086	-	50,000
ผลผลิต (ตัน)	1,773	-	10,000
มูลค่า (ล้านบาท)	590	-	4,000